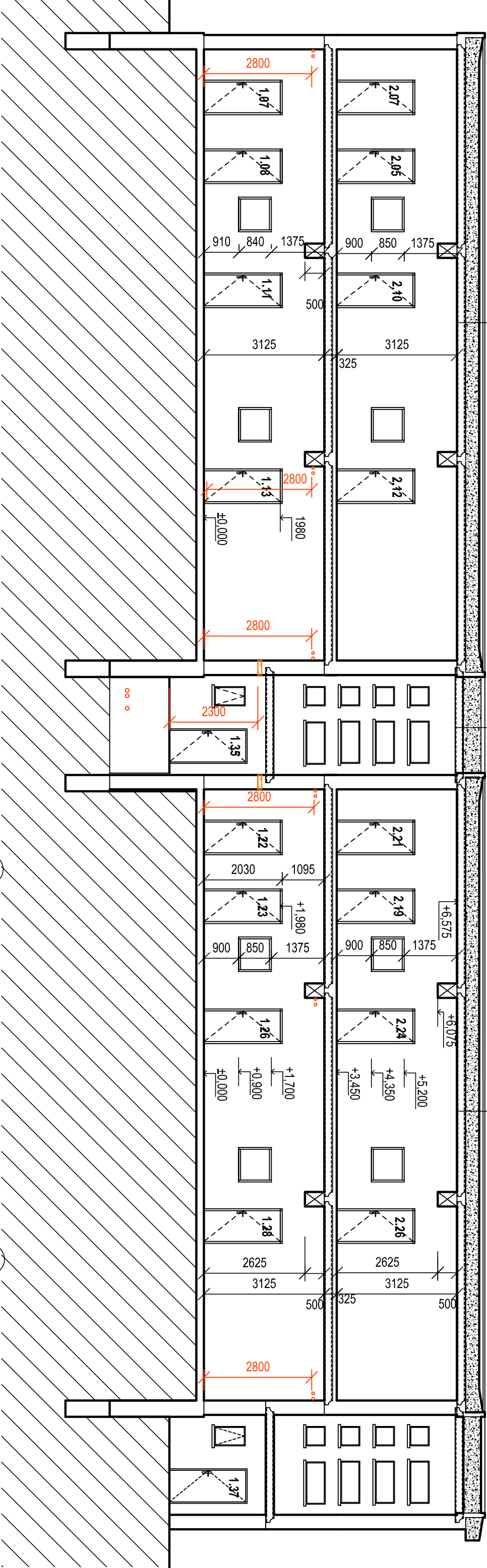
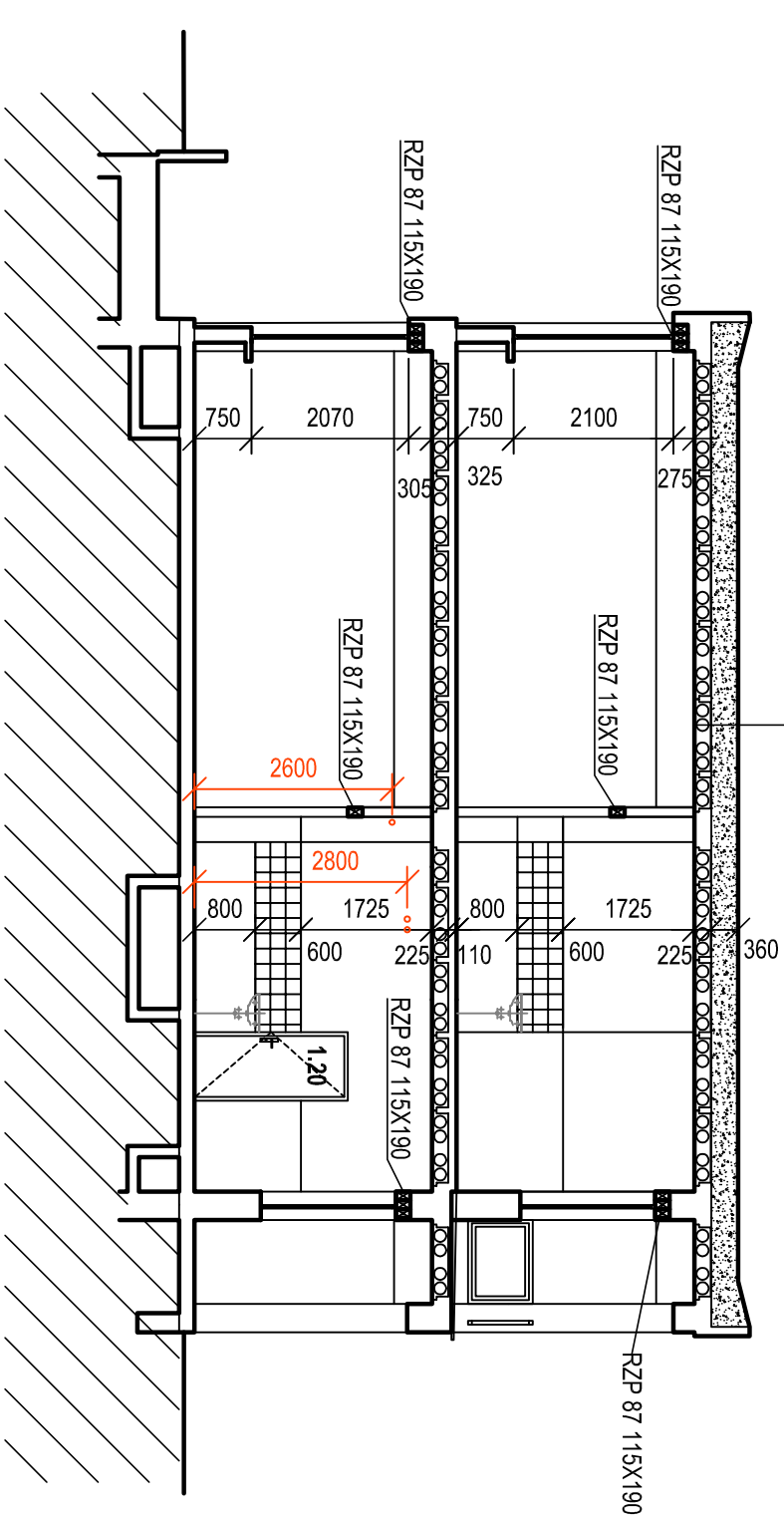




ŘEZ A - Ā - stávající stav + bourání



ŘEZ B - B' - stávající stav + bourání



- prostupy pro rozvody topné vody 2800 mm Ø dle PD D.1.4.1
- prostupy pro rozvody vody 2600 mm Ø dle PD D.1.4.3

NAVRHOVAL	Jana Hlavníková										
SCHVÁLIL	ing. Martin Gazda										
INVESTOR:	Město Beroun, Husovo nám. 68 Beroun - centrum 266 01										
AKCE:	Beroun, MŠ Pod Homolkou - technické instalace SO 02 Pavilon školka										
SOUBOR:	D.1-02.1. Architektonicko-stavební řešení										
NAZEV VÝKRESU:	ŘEZY A-A', B-B - stávající stav+bourání										
<div><div>SPECTA s.r.o.</div><div>projektování a realizace staveb</div></div> <div>NA LUHÁCH 14, 400 01 ÚSTÍ NAD LABEM</div> <div>IC: 273 05 350, DIČ: CZ27305350</div> <div>telefon: 475 511 441</div> <div>fax: 475 511 443</div> <div>e-mail: info@specta.cz</div> <div>www.specta.cz</div> <table><tr><td>DATUM</td><td>03/2017</td></tr><tr><td>Č. ZAKÁZKY</td><td>S-17-003</td></tr><tr><td>STUPEŇ PD</td><td>DPS</td></tr><tr><td>FORMÁT VÝKR.</td><td>A3</td></tr></table> <div>MĚŘÍTKO: 1:100</div> <div>Č. PŘÍLOHY: D.1-02.1.05</div>			DATUM	03/2017	Č. ZAKÁZKY	S-17-003	STUPEŇ PD	DPS	FORMÁT VÝKR.	A3	
DATUM	03/2017										
Č. ZAKÁZKY	S-17-003										
STUPEŇ PD	DPS										
FORMÁT VÝKR.	A3										